



準  
業務用

電動  
incline  
15段

★ Point! オススメ  
の機能!

ベルト速度  
1.0km/h  
|  
20.0km/h

ベルトサイズ



耐久性の  
高い  
ACモーター

負担軽減  
大型  
クッション

電動傾斜  
15段階

連続使用  
120分

体重制限  
120kg



本体重量：105kg 190cm

ACモーター搭載！広々走行スペースの  
準業務用ルームランナー！！

緊急停止  
装置

パネル  
スピーカー

ハンドグリップ  
簡易脈拍測定

プログラム  
18パターン

家庭用より強度が高く  
業務用よりコストを抑える 準業務用マシン

## 準業務用とは・・・

家庭用と業務用の中間に位置し、軽頻度利用施設での使用を想定したスペックのマシン。一般家庭以外に、医療・介護施設やマンションの共用部などでの使用についてもメーカー保証の対象となります。

Point!

用途	使用を想定する場所
家庭用	一般家庭での使用
準業務用	軽頻度利用の施設での使用
業務用	スポーツジム等での使用

## 準業務用マシンの使用上の注意点

Point!

- ①連続使用時間120分まで
- ②30～120分の間で連続使用する場合、使用した時間の1/4分以上のインターバルを取ってください。  
それ以下の場合は5分以上あけて使用してください。
- ③1日の合計使用時間は6時間以内

⇒その他取扱説明書に順守してご利用頂いた場合、メーカー保証(1年間)の対象とさせていただきます。

point  
2

ウォーキングからランニングまで！  
幅広い対応スピード！

利用速度は1.0 km/h～20.0 km/h

Walking



1.0km/h～6.0km/h

Jogging  
Running



6.0km/h～20.0km/h

安心の広々走行スペース！！ **Point!**



簡単なパネル操作♪

①速度ワンタッチボタン

3/6/9/12/15(km/h)の変更を  
ワンタッチで選択

②速度UP/DOWNボタン

0.1 km/h ずつ細かく速度を変更  
どちらでもOK♪



**Point!** ハンドル部のボタンでも傾斜変更可能！

point  
3

## スイッチ一つで簡単変更！ 電動角度調整機能

### 15段階の電動角度調整

Point!



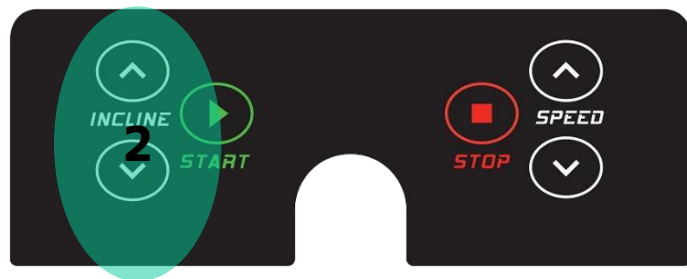
マシンのボタン操作で、簡単に走行面の傾斜を変更することが可能。

15段階の細やかな調整は、使用中自在に変更が可能で、坂道を取り入れたトレーニングが簡単に行えます。

角度変更はパネルで簡単♪

①傾斜ワンタッチボタン  
3/6/9/12/15段階へ  
ワンタッチで傾斜を変更  
出来る便利ボタン

②傾斜変更ボタン  
UP/DOWNボタンで  
1段階ずつ細かい調整を行う  
ことが出来ます。



Point! ハンドル部のボタンでも傾斜変更可能!

point  
4

膝や腰への負担を軽減！  
大型エアークッション採用！！

## 衝撃吸収クッション



Point!

走行面には大型のエアークッションが取付けられており、空気とゴムのクッション性で使用中の衝撃を和らげることにより、トレーニング時の膝や腰への負担を軽減します♪



AIR CUSHION

DK-152AC

クッション性の高いシューズとあわせると更に効果UP♪

Point!

point  
5

使わないときは折りたたみ♪  
掃除の際にも便利な収納機能！

## 便利な折りたたみ収納♪



**Point!** 油圧シリンダーが折りたたみ⇔解除を補助♪

- 油圧式シリンダーがついていると・・・
- ①折りたたみ時の持ち上げる力を補助  
→少ない力でOK♪
  - ②解除時はゆっくり降下  
→支えるだけでOK♪



※折りたたみ・解除作業は十分に気をつけて行ってください

point  
6

使い方広がる♪  
プログラム・目標設定！

## 様々なトレーニングプログラム

Point!

### ①速度・角度自動変化プログラム

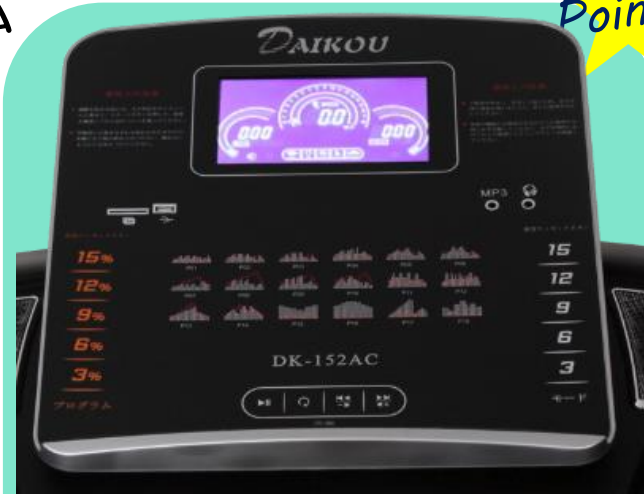
設定時間に対して、一定時間の経過によって自動的に速度と傾斜が変化するプログラム。

⇒18パターン内蔵♪

### ②ユーザー設定プログラム

ユーザー自身がお好みで、時間経過による速度・傾斜の変化を設定するプログラム。

⇒3パターン作成可能♪



見やすいバックライト液晶パネル♪

## 各種目標設定

任意の目標数値を設定し、トレーニングを行います。  
設定できる項目は3種類あります。

①時間設定：目標時間を設定してトレーニング

TIME

②距離設定：目標距離を設定してトレーニング

DIS

③加り-設定：目標加り-を設定してトレーニング

CAL

point  
7

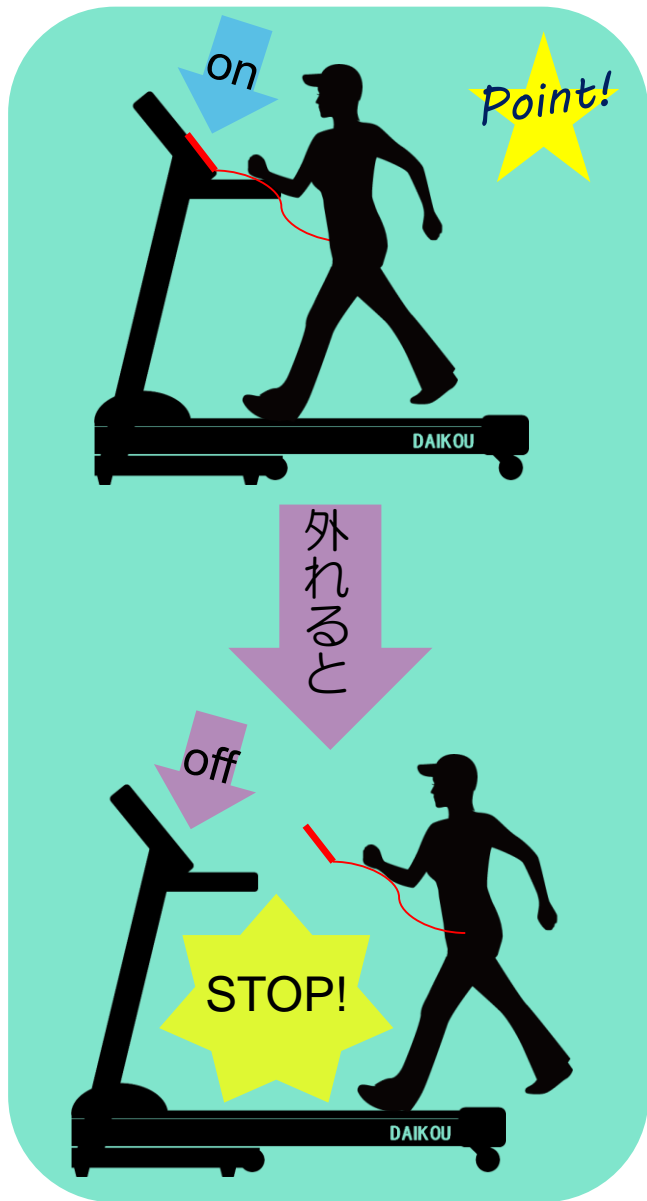
## もしものときのリスクを軽減する 緊急停止機能

### セーフティーキー

急な転倒やベルトの速度についていけなくなってしまった際のリスクを軽減する緊急停止装置。



クリップを衣服などにつけて  
トレーニングを行います。





point  
8

見やすいパネルは様々な機能付き♪

## 操作パネルの機能

パネルは見やすいブルーライト液晶採用♪

ドリンクや小物を置ける  
ホルダー付き♪

簡易スピーカー付き♪



シルバー部分を両手で握ることで、  
簡易的な心拍数が測定できます。

Point!

ハンドル部分に速度+/-・傾斜+/-の  
ボタンがついている為、パネルでの調整  
以外にも手元での操作が可能。  
走行中も手元で簡単に操作が可能です。



point  
9

マシンの移動の際はこちらを！  
移動用のキャスター付♪

## マシン移動用キャスター

★ Point! 移動は3ステップ♪

### Step1

走行部分を持ち上げる



### Step2

マシンを傾ける



### Step3

前後に動かす



キャスターが接地

マシンを移動する際は、

- ①マシンを起こす
  - ②マシンを傾ける
  - ③キャスターを接地させる
- の3ステップだけ♪

※大型のマシンの為、移動の際は二人以上で行うようお願いいたします。

# DK-152AC 準業務用ルームランナー

ACモーター搭載！広々走行スペースの  
準業務用ルームランナー！！



定価：299,000円(税別)

DK-152AC	商品スペック
用途	準業務用
本体サイズ (cm) 本体重量	W94*L190*H150 105kg
速度 (km/h)	1.0 ~ 20.0
傾斜 (段階)	15
走行面サイズ (cm)	W52*L141
使用電源	100V
連続使用時間 (分)	120
体重制限 (kg)	120
パネル表示内容	時間/距離/速度/加力-/心拍数
目標設定	時間/距離/加力-

DK-152AC	商品スペック
プログラム設定	マニュアル/内蔵プログラム/クイックスタート
心拍数測定	有：ハンドグリップ式
ハンドル別	速度 UP / DOWN 傾斜 UP / DOWN
移動用キャスター	○
衝撃吸収クッション	○(大型クッション)
折畳油圧リッガー	○
緊急停止装置	○
簡易スリッカー	○
梱包サイズ (cm) 梱包重量	W98*L223*H43 118kg
JANコード	4582246931523