

# DK-1533AC

前後進低速電動ウォーカー(準業務用)

NEW

簡易  
組立

モーター  
最大4.5  
馬力

スピード  
0.2~  
10km/h

電動  
傾斜

後進  
運転

一年  
保証



準  
業務用

DAIKOU

# 主な機能

Point!

超低速運転(0.2km~)

Point!

電動傾斜機能

Point!

後進運転機能



# 製品の用途

前後進低速電動ウォーカー（準業務用） DK-1533AC

ウォーキングから軽めのジョギングまで。  
リハビリ・ダイエットに最適！

## 準業務用

業務用クラスの性能を、ご家庭で体感。もちろん、  
軽頻度使用施設においても、保証対象。

用途	使用想定場所
家庭用	一般家庭
準業務用	軽頻度使用施設 <i>Point!</i>
業務用	本格スポーツ施設

軽頻度使用施設とは

リハビリ・介護施設や、マンション・社宅等の共用部

# 製品の特長

最大4.5馬力の本格ACモーター搭載の力持ち！！

## 当社最大級の馬力機種

余裕の設計で高負荷時にも楽々と対応。大型重量機種特有の抜群の安定感。

## 安心の1年間保証

家庭用と異なり、施設使用時も保証対象。充実のバックアップをお約束。

## 連続使用2時間対応

不特定多数のご利用者様に対応。ACモーター採用による耐久性の高さを実感。



業務用に限りなく迫る高スペック機でありながら、高いコストパフォーマンスを実現！



# コントローラー

簡易スピーカー

ドリンクホルダー



①セーフティーキー

②緊急停止ボタン

③簡易心拍計

④USB差込口

⑤MP3差込口

ゆるやかに停止。

両手で握る事で、心拍測定が可能。

データ入りメモリースティックの差込みで、スピーカーより音楽鑑賞。また端末の充電も可能。

データ圧縮による高音質大容量を体感。

# 表示パネル

視認性の高いブルーライト液晶



## トレーニングプログラム

速度・傾斜プログラム

カスタムプログラム

お好みの速度・傾斜自動変化コースを登録可能。U1～U3(全3種)。

時間、距離、カロリー、それぞれの目標設定を行い運転可能



# 電動傾斜機能搭載

ワンタッチでお好みの坂道を体感。走行中に自由に傾斜を調節！！



## ワンタッチ傾斜ボタン

傾斜を選択（4段階）

## 傾斜幅

-5%時（地面から17cm）  
12%時（地面から30cm）

## 傾斜調整ボタン

お好みの傾斜まで、微調整。  
前進12段階、後進5段階



# 後進運転機能搭載

逆回転による後進運転で、幅広いトレーニングに対応！！

当社最大クラスの走行面積で、ひろびろ安全走行

超低速発進

前進 0.2～10km/h

後進 0.2～5km/h

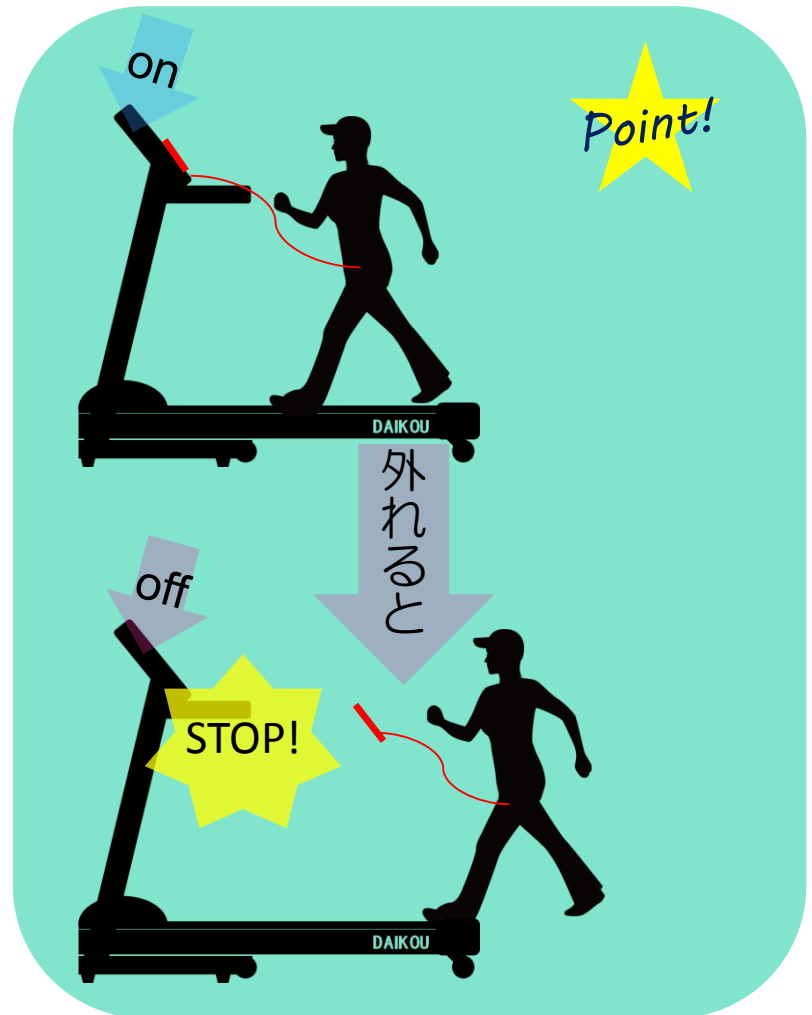




# 緊急停止機能搭載

転倒などのトラブル時に、自動停止 & 簡単停止！！

## セーフティーキー



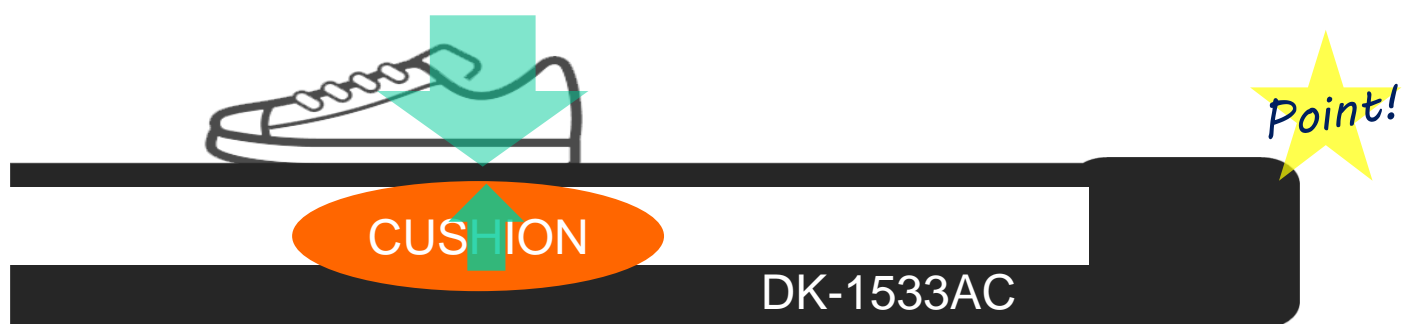
## 緊急停止ボタン



ワンタッチで緩やかに停止。  
走行時の危険を回避します。

# 衝撃吸収クッション採用

運動後の足裏の疲労を緩和



クッション性の高いシューズとの併用で、更に高い効果

# 安全補助設計



安定感のある手すり、補助ベルト付きで走行者を保護！！

## 補助手すり付き



6段階の高さ調節機能

★  
Point!

## 補助ベルト付き



主にリハビリ時に使用。軽く  
よりかかれ、腰をサポート



# 製品サイズ



# ウォーキング効果

基礎代謝向上による  
太り難い身体づくり

心肺機能強化による  
持久力向上

脊柱起立筋※背中

腹直筋※おなか

殿筋群※お尻

大腿四頭筋※太もも前面

ハムストリングス※太もも後面

下腿三頭筋※ふくらはぎ

前脛骨筋※すね



# 製品仕様書

メーカー希望価格	298,000円 (税別)
販売価格	238,000円 (税別)
本体	幅85×長202×高139cm 102kg
梱包時	幅89×長230×高 51cm 134kg
折畳み	不可
モーター	AC
馬力	最大 <b>4.5HP</b> (平均2.25HP)
電源	100V
消費電力	1.5kw/h (140kg 負荷時)
電源コード	2m
連続使用	最大2時間
速度	0.2~ <b>10km/h</b> (前進) 0.2~ <b>5km/h</b> (後進)
傾斜	-5%~ <b>12%</b> (電動式)
適応体重	140kg
スピーカー	MP3用端子
材質	スチールパイプ、ABS樹脂
保証期間	1年間
加入保険	PL
製造	中国
JAN	4582246935330



大広株式会社

〒103-0007

東京都中央区日本橋浜町3-41-4 旭光ビル2F

TEL 03-5652-5056 FAX 03-5652-5078

<http://www.daikou-dk.com/>

DAIKOU